

Wir machen
schwere Arbeit
leichter



ZEISING
MOTORGERÄTE UND - FAHRZEUGE

Der Fachhandel
für Ihre
Technik



MIETLISTE

Gerät	Technische Daten	Preis
STIHL Hochentaster HT 75 	Motor: 0,95/1,3 kW/PS 2-Takt Gesamtlänge mit Schneidgarnitur: 265 - 385 cm	Mietpreis pro Tag 40,- €
Kreiselegge AGRIA 3400 	Leistung: 11 PS, 3600 U/min Motor: Robin 4-Takt-Motor Getriebe: Zahnradschaltgetriebe mit sperrbarem Differential und Einscheiben-Trockenkupplung	Mietpreis pro Tag 100,- €
Rasenbaumaschine Sembdner RS100N 	Vorwalzen-Einsäen-Einigeln- Anwalzen Arbeitsbreite: 100 cm; 310kg 90Ltr.; Honda GX160 5,5PS; Flächenleistung pro Stunde 3200cm ² L/B/H: 1750/1200/950mm	Mietpreis pro Tag 100,- €
Baumstumpfräse 	Leistung: 25 PS Durchmesser Fräsrاد: 41 cm Fahrantrieb: hydraulisch Die Baumstumpfräse verfügt über ein extrem hohes Drehmoment am Fräsrاد; durch ihre aggressive Fräskraft schafft sie härteste Baumstümpfe spielend leicht.	Mietpreis pro Tag 150,- €
Großflächenvertikutierer 	Zum Mähen / Mulchen und Vertikutieren von Sport- und Kommunalflächen oder Mulchen von Extensiv- / Brach-Flächen, Pferdekoppeln	Mietpreis pro Tag 100,- €

Gerät

Technische Daten

Preis

**Vertikutierer
Honda, Cub Cadet**



Motor: 4-Takt Honda,
Motorleistung 1,8 kW/2,4 PS
4.000 U/min.
Arbeitsbreite: 61,5 cm

Motor: 4-Takt Honda,
Motorleistung 1,8 kW/2,4 PS
4.000 U/min.
Arbeitsbreite: 40 cm
Inkl. 60 Liter Fangsack

**Mietpreis pro Tag
35,- € und 40,-€**

**Großflächenvertikutierer
Tielbürger**



Arbeitsbreite: 90cm
Anbau an Rasentraktor
Flächenleistung bis 4.000m²/h

**Mietpreis pro Tag
100,-€**

**Sodenschneider
Sodenstecher**



Leistung: 4,5 kW 4-Takt Honda
Arbeitsbreite: 30,5 cm und 46 cm
Einstechtiefe: 64 mm

**Mietpreis pro Tag
100,- €**

**Motorhacke
Honda**



Motor: 4-Takt Honda
Motorleistung 1,8 kW/2,4 PS
4.000 U/min.
Arbeitsbreite: 61,5 cm
variierbar

**Mietpreis pro Tag
35,- €**

Stahl Erdborhrer



Hubraum: 60,3 cm³
Leistung: 3,0/4,1 kW/PS
Gewicht: 25,9 kg
Spindeldrehzahl: 50 1/min

Reichhaltige Auswahl an
Bohrwerkzeugen für Löcher
von 90 bis 400mm Durchmesser.

**Mietpreis pro Tag
35,- €**

Gerät	Technische Daten	Preis
<p>Trennschleifgerät Stihl</p>	<p>Hubraum: 72,4 cm³ Leistung: 3,5/4,8 kW/PS Gewicht: 11,2 kg Trennschleifscheibe Durchmesser: 300, 350 mm für Stahl, Beton, Stein, Gussrohre, Asphalt und ähnliche Materialien – abhängig von der Trennschleifscheibe. Mit Dekompressionsventil, Kompensator und dreistufigem Filtersystem</p>	<p>Mietpreis pro Tag 40,- €</p>
		
<p>Freischneider Stihl</p>	<p>Motor: 2-Takt Leistung: 1,3 kW/1,8 PS</p> <p>Wahlweise mit Dickichtmesser oder automatischen Fadenkopf:</p>	<p>Mietpreis pro Tag 30,- €</p>
		
<p>Holzspalter</p>	<p>Wahlweise Starkstrom oder Lichtstrom zwischen 6 bis 13 Tonnen möglich.</p>	<p>Mietpreis pro Tag 30-50,- €</p>
		
<p>Holzhäcksler Schliesing</p>	<p>Schliesing 400EX Holzstärke: 25 cm Motor: 52 PS HATZ Dieselmotor, 80 km/h Tandemachse</p> <p>Schliesing 175MX 16cm/22PS/Diesel</p>	<p>Mietpreis pro Tag 150,- €</p> <p>100,-€</p>
		

Gerät	Technische Daten	Preis
<p>Elektrohäcksler Viking</p> 	<p>Aststärke: 35 mm Leistung: 2,2 kW Gewicht: 17,0 kg</p>	<p>Mietpreis pro Tag 40,- €</p>
<p>Cramer Benzinhäcksler</p> 	<p>Cramer Combi Cut 9600 Aststärke: 80mm, 8 PS Honda Motor, Benzinhäcksler, Maße: 139/137/138 cm</p>	<p>Mietpreis pro Tag 80,- €</p>
<p>Schlegelmäher</p> 	<p>Schnittbreite: 80 cm Fahrantrieb: ja Leistung: 6,9 Kw -stufenlos regelbare Geschwindigkeit -verstellbare Frontschürze am Schlegelmähwerk ermöglicht den Einsatz vom Gestrüppmäher bis hin zum Mulchschlegler</p>	<p>Mietpreis pro Tag 100,- €</p>
<p>Heck-Seitenmulcher Seitenausleger</p> 	<p>Müthing MU-C/S 100 Arbeitsbreite: 100cm; Fester seitlicher Anbau für Arbeiten neben dem Traktor, Mulchkörper vertikal schwenkbar; Arbeitsbereich von Schleppermitte um 60 cm nach rechts versetzt; Arbeitsbreich von 90° nach oben bis 45° nach unten; Getriebe mit Freilauf für 540 U/min</p>	<p>Mietpreis pro Tag 100,- €</p>
<p>Wiesenmäher RM90 Geländemäher</p> 	<p>Arbeitsbreite: 0,90 m Geschwindigkeit: 9km/h 2-Zyl. B&S Hydrostat Schnitthöhe: 30-85mm</p>	<p>Mietpreis pro Tag 100,- €</p>

Gerät	Technische Daten	Preis
<p>Rasentraktor KUBOTA GR 1600</p>	<p>Motor: 2 Zyl. Diesel/Hydrostat/13,5PS Abmessungen: 2710 mm Länge/1110 mm Breite/1190 mm Höhe Grasfangsack- volumen: 370 Liter Schnittbreite: 107 cm Schnitthöhe: 25-102 mm</p>	<p>Mietpreis pro Tag 100,- €</p>
	<p>Wiesenmäher</p>	<p>Mietpreis pro Tag 100,- €</p>
	<p>Motor: Kawasaki 6 PS Getriebe: Differential m. Sperre, 3 Vorwärts, 1 Rückwärts Arbeitsbreite: 60 cm Schnitthöhe: 0-100 mm zentral Geschwindigkeit: 4 km/h</p> <p>stufenlose Schnitthöhenverstellung Räder mit extrem griffigen Profil für optimale Traktion Klauen am Mähdeck arretieren das Schnittgut</p>	<p>Radlader AVANT</p>
	<p>Geschwindigkeit: 0-18 km/h Motor: Kubota Diesel Antrieb: Hydrostat. Allradantrieb</p> <p>Erdbohrer 300 mm Durchmesser, Schaufel, Dung-Silage-Greifer, 2,70m Teleskoparm</p>	<p>Mietpreis pro Tag 100,- €</p>
		

MIETLISTE

Gerät

Technische Daten

Preis

**Arbeitsbühne 21 m
DINO 210 XT**

Hebebühne – Arbeitsbühne
Anhängerbühne 21m
DINO 210 XT

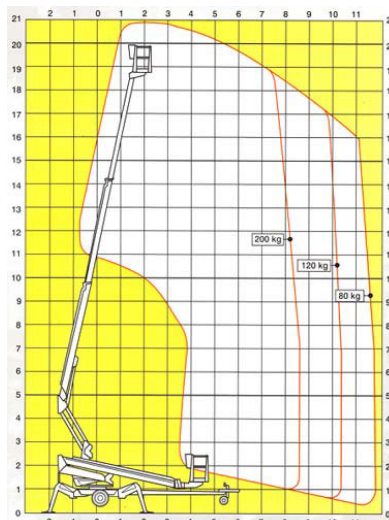
**Mietpreis pro Tag
200,- € + 20,-€
Versicherung**



Technische Daten DINO 210

Arbeitshöhe	21,0 m
Plattformhöhe	19,0 m
Maximale seitliche Reichweite:	11,70 m
Nutzlast	215 kg
Korbgröße	0,7 x 1,3 x 1,1 m
Drehbereich des Arbeitskorbes:	endlos
Korbschwenkung	2 x 45°
Steuerung:	proportional
Transportlänge	7,55 m
Transportbreite	1,92 m
Transporthöhe	2,18 m
Gewicht	2440 kg
Abstützmaße	3,88 x 3,88 m
Anschlusswert	230 VAC / 10 A
Steigfähigkeit des Rangierantriebes	25,00%
Hatz Dieselmotor 1B30-X	standard

**Mietpreis Woche pro
Tag
150,-€ + 20,-€
Versicherung**



Weiter führen wir im Mietprogramm:

- Rasenmäher Honda mit integrierter Mulchtechnik
- Stromerzeuger
- Stampfer
- Rüttelplatte
- Wasserpumpe
- Tauchpumpe
- Rasenwalze
- Streuwagen
- Heckenscheren (auch mit Verlängerung und Winkelgetriebe möglich)
- Kettensägen
- **wechselndes Sortiment**

Fragen Sie nach ... Tel. 034692/21477

Die Mietpreise sind zeitlich gestaffelt, bei längeren Mietzeiten machen wir Ihnen gerne ein individuelles Angebot. Weitere Mietgeräte auf Anfrage. Wir bitten um telefonische Vorbestellung oder kontaktieren Sie uns für eine persönliche Beratung.